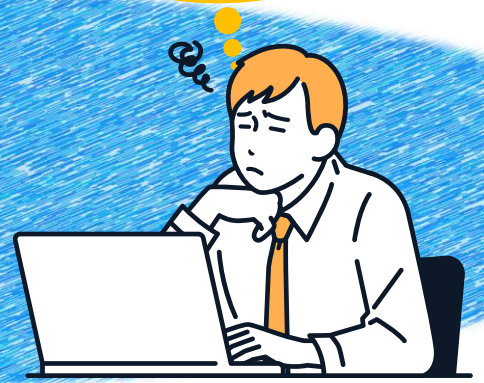
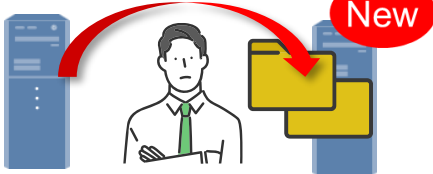


中小企業の皆さま、  
**こんなお悩み**  
ありませんか？



## データ管理・運用における企業が抱える課題・お困りごと

1 サーバーの交換時の  
データ移行・手間



2 サーバー容量不足



3 BCP対策



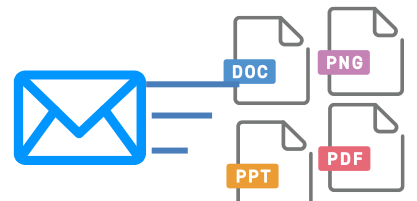
4 USBメモリの利用による  
情報漏洩のリスク・不安



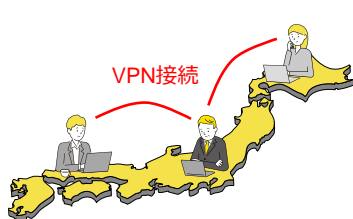
5 暗号化Zipファイルによる  
社外へのメール送付



6 大容量データのメール送付



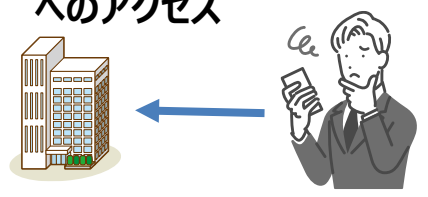
7 VPN構築〈複数拠点共有〉



8 テレワーク環境の構築

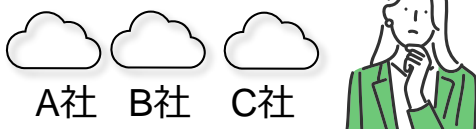


9 外出先からの社内データ  
へのアクセス



10 クラウドサーバーの導入検討

どれにしよう？



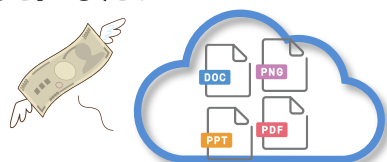
11 不要なFAXの紙印刷の  
コストカット



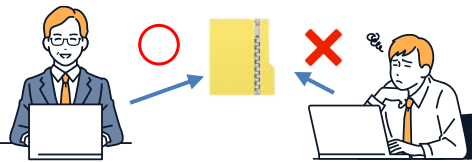
12 クラウドサービスの  
セキュリティが不安



13 利用中のクラウドの料金を  
見直したい



14 フォルダ単位にアクセス権限  
を設定したい



15 電子帳簿保存法の対応が  
面倒

処理が大変だ！





<p><b>1 機器交換不要のため データ移行不要</b></p>	<p><b>2 データ容量は必要時に 追加が可能</b></p> <p>容量UPが 簡単にできます (1TB→2TB)</p>	<p><b>3 万全の故障・災害対策</b> 国内所在のデータセンター</p>																
<p><b>4 USBの利用を廃止して データ共有はクラウド利用 利用禁止 → クラウド利用</b></p>	<p><b>5 PPAPを廃止して データ共有はURL送付</b></p> <p>メール送付 → URLで送付</p>	<p><b>6 URL送付なら大容量 データもらくらく送付</b></p> <p>大容量データも URL送付可能</p>																
<p><b>7 VPN構築不要</b></p>	<p><b>8 テレワークにも最適</b></p>	<p><b>9 どこからでもアクセス可能</b></p>																
<p><b>10 東芝テックの クラウドファイルサーバー</b></p> <p><b>特徴</b></p> <ul style="list-style-type: none"> <li>・使いやすい</li> <li>・強固なセキュリティ</li> <li>・安い</li> </ul>	<p><b>11 FAXをクラウドで保存 データで保存</b></p> <p>e.STUDIO 印刷不要</p>	<p><b>12 コラストレージの安全性</b></p> <p>安心の 国産サービス</p>																
<p><b>13 コラストレージの料金体系</b></p> <p>・スタートプラン 月額2,600円～ (100GB/5ID)</p> <p>※利用人数、データ容量等、ニーズに 合わせた料金プランを各種ご用意 →詳細は以下をご覧ください。</p>	<p><b>14 フォルダ毎に権限設定可能!</b></p> <table border="1"> <thead> <tr> <th></th> <th>部長</th> <th>経理</th> <th>営業</th> </tr> </thead> <tbody> <tr> <td>管理部</td> <td>○</td> <td>×</td> <td>×</td> </tr> <tr> <td>経理部</td> <td>○</td> <td>○</td> <td>×</td> </tr> <tr> <td>営業部</td> <td>×</td> <td>×</td> <td>○</td> </tr> </tbody> </table>		部長	経理	営業	管理部	○	×	×	経理部	○	○	×	営業部	×	×	○	<p><b>15 電子帳簿保存法対応 の改善</b></p> <p>AIで読み取り ・取引年月日 ・取引金額 ・取引先</p> <p>請求書</p> <p>保存データ 検索</p>
	部長	経理	営業															
管理部	○	×	×															
経理部	○	○	×															
営業部	×	×	○															

Collastorage 価格

安心の低価格設定

I スタート	IIスタンダード	IIIミドル	IVアドバンス	Vプロフェッショナル
小規模で始めたい お客さまに適したプラン	従業員10名程度のお客さまに適したプラン	従業員20名程度のお客さまに適したプラン	利用容量が多く、 従業員30名程度のお客さまに適したプラン	多人数・動画などの 大容量利用におすすめプラン
<b>100GB/5ID</b>	<b>1TB/10ID</b>	<b>2TB/20ID</b>	<b>3TB/30ID</b>	<b>5TB/50ID</b>
月額 <b>2,600円 (税別)</b>	月額 <b>6,200円 (税別)</b>	月額 <b>13,400円 (税別)</b>	月額 <b>21,000円 (税別)</b>	月額 <b>36,000円 (税別)</b>
ID追加オプション (10ID毎) 月額 <b>3,100円 (税別)</b>		容量追加オプション (1TB毎) 月額 <b>5,200円 (税別)</b>		
プラスオプション (5ID分 x 100ページ)				月額 <b>1,500円 (税別)</b>

※各プランは月額でのご提供となります(毎月1日～月末)  
 ※初年度は解約できません 2年目以降は更新・解約の申し込みが必要となります(2年目以降の解約は、手続き後2か月後となります)  
 ※プラスオプションの申し込みの際には、コラストレージの契約ID数分の申し込みが必要です

# 東芝テック複合機「e-STUDIO」との連携でさらに便利に！

※

※e-BRIDGE Plus for Collastorageのオプションが必要です。

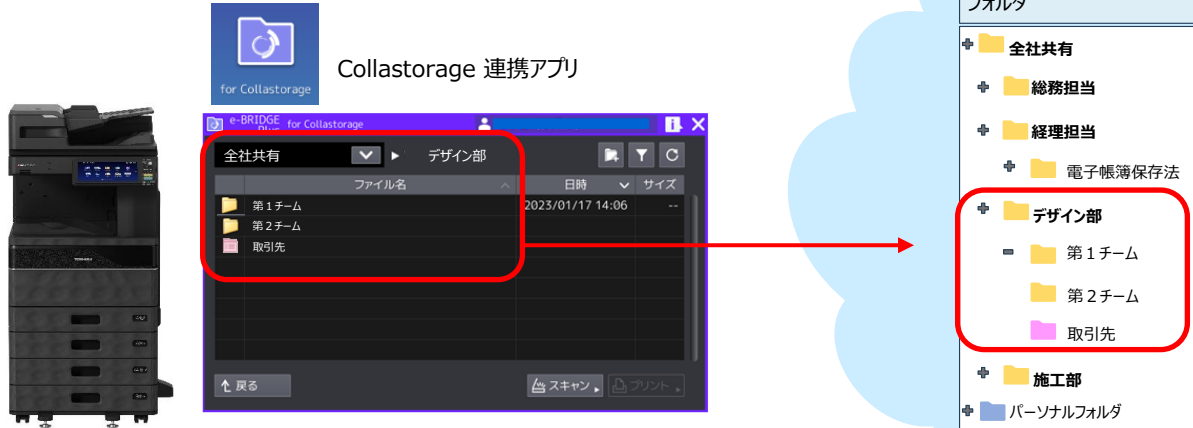
東芝テック複合機

クラウドストレージサービス

e-STUDIO × Collastorage

## 便利なオフィス環境を実現します！

複合機⇔Collastorageが連携しています



複合機パネルから直接Collastorageにアクセス

### ファクス

受信FAXをCollastorageに自動転送できます。  
外出先や自宅からでも、会社に届いたFAXを簡単に確認できます！  
不要なFAXは印刷せずに済むため、用紙削減にも繋がります。



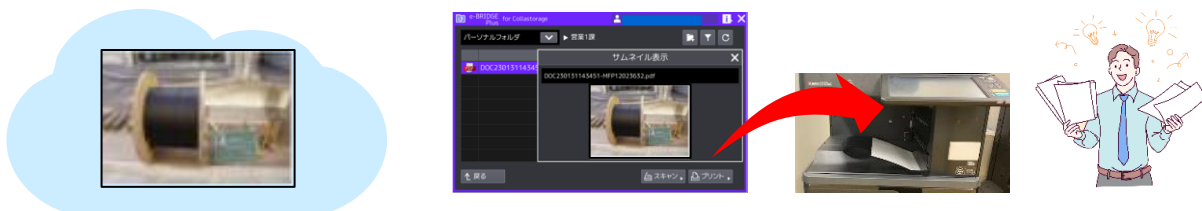
### スキャン

複合機の操作のみでスキャンデータをCollastorageにアップできます。  
PC操作の手間が省けます。



### プリント

Collastorage上のデータを複合機パネル上で閲覧、印刷できます！  
※閲覧、印刷できるファイルの種類はPDF、JPEG、PRNです。



## プラスオプション

プラスオプションで業務稼働時間を大幅に軽減し、業務効率がアップします。

### スマートフォルダ機能

特定フォルダに保存したファイルをAIが自動的に解析し、抽出された情報を基にフォルダ・ファイルを整理する機能です。

#### AIによって自動仕分けでファイルを簡単整理

AIが特定フォルダ内の見積書や請求書、契約書などを自動的に仕分けし、作業を軽減します。

#### タグ付けされた情報をもとに簡単検索

AIが自動でタグを付けるため、過去のドキュメントを簡単に検索できます。

### ドキュメントレビュー機能

コラストレージの簡単操作で、ドキュメントごとに「レビュー」「回覧」「承認」を依頼できます。

#### レビュー

社内外問わず、上司や取引先に書類の確認依頼が可能。フィードバックを受けて修正後、取引先へ送信。

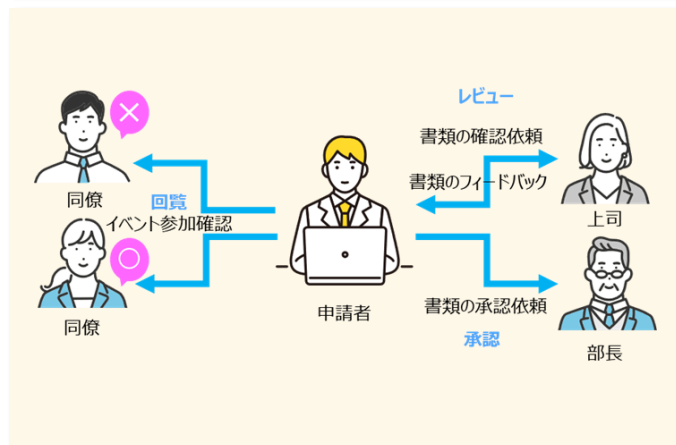
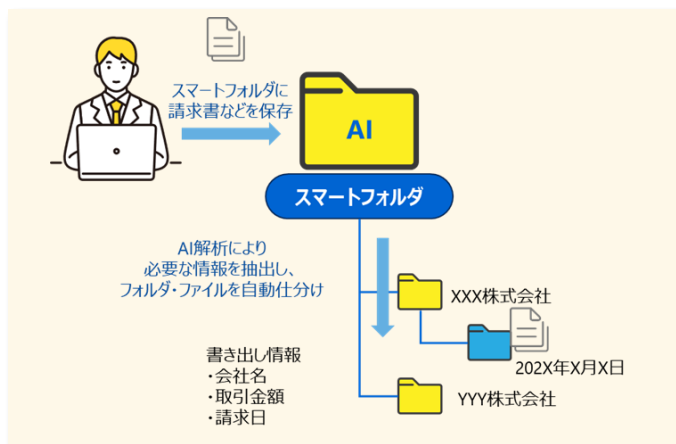
#### 回覧

最大100人まで同時に確認依頼が可能。返答状況が一目で分かり、業務効率化が図れます。

#### 承認

承認依頼はドキュメントを選択し、承認者を指定するだけ。進捗管理も簡単に行えます。

※プラスオプションは、別途申し込みが必要です。



## NAS連携

データのバックアップも共有も簡単運用できます。

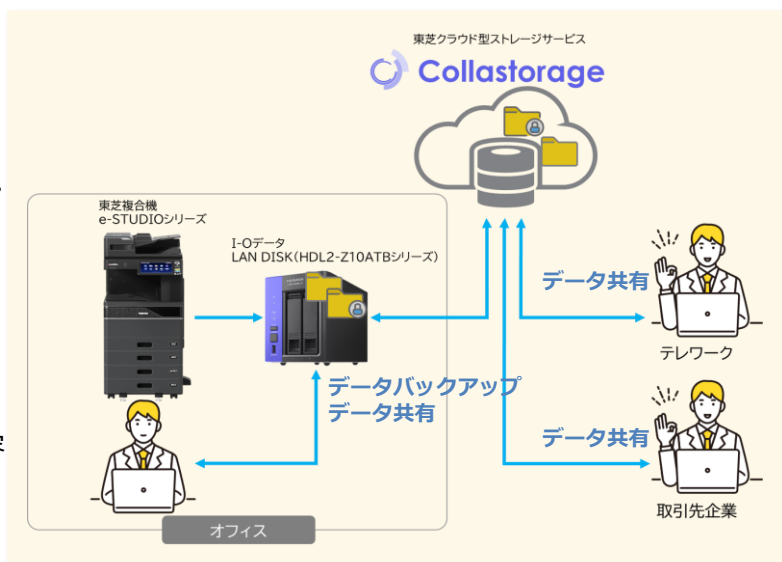
### バックアップ機能

災害時やシステム障害時のデータ保護を強化します。NASに保存されたデータは、定期的にコラストレージにバックアップされるため、万が一の場合でも迅速なデータ復旧が可能です。これにより、事業継続性を確保し、リスクを最小限に抑えることができます。

### データ共有機能

NASに保管したデータの社内外での共有が一層スムーズになり、リモートワークや外部パートナーとのコラボレーションが容易になります。NASとコラストレージのデータが同期されているので、いずれかに保存されたデータの変更があった場合、もう一方に保存されているデータも同期して変更されます。

※対象のNASはアイ・オー・データのLAN DISK HDL2-Z10ATBシリーズのHDL2-Z10ATB02（2TBモデル）およびHDL2-Z10ATB04（4TBモデル）に限ります。  
 ※NAS連携は、NAS連携設定費用が発生します。



## 東芝テック株式会社

〒141-8562 東京都品川区大崎1-11-1 ゲートシティ大崎ウエストタワー

ホームページ <https://www.toshibatec.co.jp/>

◎お問い合わせ先

## 株式会社 静岡オーエーサービス

静岡市葵区南安倍2丁目4-14  
 TEL 054-652-4111 FAX 054-652-4113

●資料の内容は、お断りなしに変更することがありますのでご了承ください。  
 ●記載内容は、2024年10月現在のものです。